

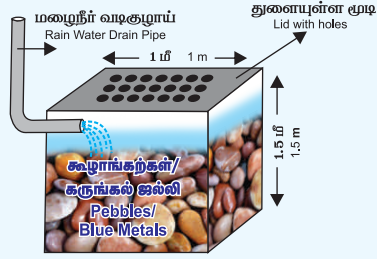


# சென்னைக் குடிநீர் வாரியம் வேண்டுகோள்



மண்ணின் தன்மைக்கேற்ப அமைக்கப்பட வேண்டிய  
மழைநீர் சேகரிப்பு முறைகள்  
**Methods of Rainwater Harvesting based on soil condition**

## கசிவுநீர்க் குழி / Percolation pit



## மணற்பாங்கான பகுதி

(தண்டையார்பேட்டை, சொளகார்பேட்டை, திருவல்லிக்கேணி, மயிலாப்பூர், அடையாறு, திருவான்மியூர் போன்ற பகுதிகள்)

- ◆ கசிவுநீர்க் குழி
- ◆ நீருட்டல் கிணறு

## Sandy Area

(Areas like Tondiarpet, Sowcarpet, Triplicane, Mylapore, Adyar, Thiruvannamiyur)

- ◆ Percolation pit
- ◆ Recharge Well

## களிமண்பாங்கான பகுதி

(கொடுங்கையூர், எம்.கே.பி. நகர், பெரம்பூர், எழும்பூர், தி.நகர், கே.கே.நகர், கோயம்பேடு போன்ற பகுதிகள்)

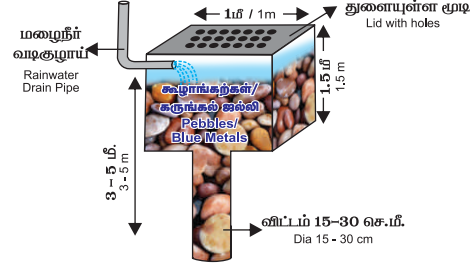
- ◆ துளையுள்ள கசிவுநீர்க் குழிகள்
- ◆ நீருட்டல் கிணறு

## Clay Area

(Areas like Kodungaiyur, M.K.B. Nagar, Perambur, Egmore, T.Nagar, K.K.Nagar, Koyambedu)

- ◆ Percolation pit with Bore
- ◆ Recharge Well

## துளையுள்ள கசிவுநீர்க் குழி / Percolation pit with Bore



## பாறைகள் உள்ள பகுதி

(சைதாப்பேட்டை, கிண்டி, வேளச்சேரி, ஆலந்தூர், ஆதம்பாக்கம் போன்ற பகுதிகள்)

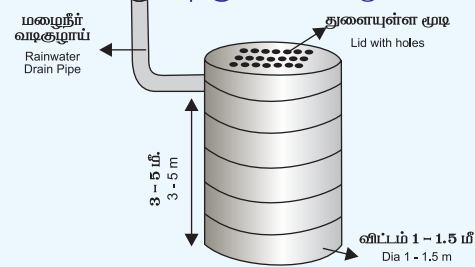
- ◆ கசிவு நீர்க்குழி
- ◆ நீருட்டல் கிணறு

## Hard Rock Area

(Areas like Saidapet, Guindy, Velachery, Alandur, Adambakkam)

- ◆ Percolation pit
- ◆ Recharge Well

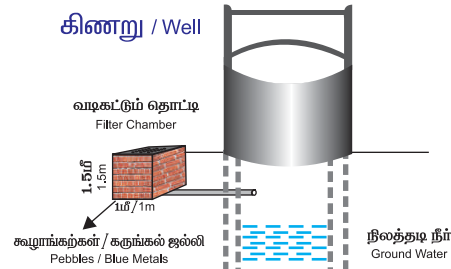
## நீருட்டல் கிணறு / Recharge Well



இவை தவிர பயன்பாட்டிலுள்ள கிணறுகளில்  
வடிகட்டும் தொட்டி மூலம் மழைநீரை சேமிக்கலாம்.

**Rainwater can also be harvested  
with existing well using filter chamber.**

## கிணறு / Well



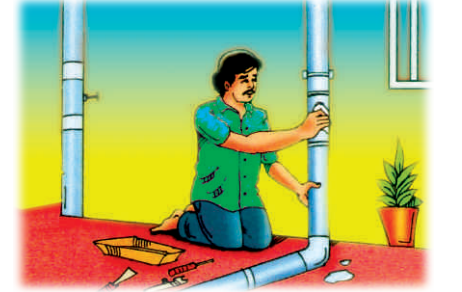
# மழைநீர் சேகரிப்பு கட்டமைப்புகளை பராமரிப்போம் ! பருவமழையின் முழுப்பயன் பெறுவோம் !!

Maintain Rain Water Harvesting Structures to reap the benefits !

## பராமரிப்பு முறைகள் / Maintenance Methods



மொட்டை மாடியை சுத்தப்படுத்தவும்  
Clean the roof top.



மழைநீர் வடிகுழாய்களில் அடைப்பு மற்றும் துவாரங்களை சரி செய்யவும்.  
Ensure there are no blocks or cracks in the rainwater drain pipes.

## மழைக் காலங்கள்

தென்மேற்கு பருவமழை  
ஜூன், ஜூலை, ஆகஸ்ட்  
வடகிழக்கு பருவமழை  
அக்டோபர், நவம்பர், டிசம்பர்

## Rainy Seasons

South - West Monsoon :  
June, July, August  
North - East Monsoon :  
October, November, December



வடிகட்டும் தொட்டி / கசிவுநீர்க் குழியில் உள்ள கூழாங்கல் /  
கருங்கல் ஜல்லியை சுத்தம் செய்து நிரப்பவும்.

Clean the pebbles / blue metals in the filter chamber / percolation pit and refill.

## பயன்கள்

- ◆ நிலத்தடி நீர் மட்டம் உயரும்
- ◆ நிலத்தடி நீரின் தரம் மேன்மை அடையும்.
- ◆ கடல்நீர் ஊடுருவலை தடுக்க இயலும்.
- ◆ மழைநீர் தேங்குவதை தவிர்க்க இயலும்.

## Benefits

- ◆ Improves ground water level.
- ◆ Improves ground water quality.
- ◆ Prevents seawater intrusion.
- ◆ Prevents Rainwater stagnation.



கட்டமைப்புகளின் உள்ளே மழைநீர் செல்வதை உறுதிப்படுத்தவும்.  
Ensure rainwater reaches the filter chamber and flows into the recharge well.



சேமிப்புக் கிணற்றில் உள்ள கசடுகளை அகற்றவும்.  
Remove the silt in the recharge well.

# குடிநீர் சிக்கனம், தேவை இக்கணம்

தவறு



பல் துலக்கும் பொழுது குழாயை மூடி வைக்கவும்.

Turn off the water while brushing.



முகச்சவரம் செய்யும் பொழுது குழாயை திறந்து வைப்பதை தவிர்க்கவும்.

Turn off the water while shaving.



குழாயிலிருந்து நேரடியாக தண்ணீர் பிடித்துக் குளிக்காமல் பக்கெட்டில் தண்ணீர் பிடித்து வைத்து குளிக்கவும்.

Use bucket instead of using water directly



பாத்திரங்களை கழுவும் பொழுது பக்கெட்டில் தண்ணீர் பிடித்துவைத்துக் கழுவவும்

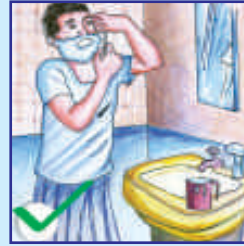
Use bucket instead of using water directly from tap while washing vessels.



துணிகள் துவைக்கும் பொழுது நேரடியாக குழாயை திறந்து வைத்து துவைக்காமல் பக்கெட்டில் பிடித்து வைத்து துவைக்கவும்.

Use bucket instead of using water directly from tap while washing cloths.

சரி



## கழிவுநீர் அமைப்புகளை பராமரிக்க தவிர்க்க வேண்டியவைகள்

Avoid disposal of Sanitary Napkins, Plastic Bag and Cloths in toilet closet



சானிடரி நாப்கின், பிளாஸ்டிக் பை, துணி போன்றவற்றை கழிவுறையில் போடுவதைத் தவிர்ப்பீர்.

Avoid disposal of wastage sweets in Hotels & Sweet shops by direct in underground drainage



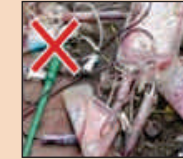
உணவகங்கள் மற்றும் இனிப்புக் கடைகளின் மாவப்பொருட்களை பாதாளச் சாக்கடையில் நேரடியாக போடுவதைத் தவிர்ப்பீர்.

Avoid disposal of wastages in Mutton, Chicken & Fish Stalls by direct in underground drainage



இறைச்சிக் கடைகளிலிருந்து வெளியேறும் கழிவுகளை பாதாளச் சாக்கடையில் போடுவதைத் தவிர்ப்பீர்.

Avoid disposal of wastages in Hospitals by direct in underground drainage



மருத்துவமனை திடக்கழிவுகளை நேரடியாக கழிவுநீர்க் கால்வாயில் போடுவதைத் தவிர்ப்பீர்.

Avoid disposal of wastages in Hay & Bio-waste of Veterinary by direct in underground drainage



சாணம், வைக்கோல் போன்ற கால்நடைகளின் கழிவுகளை கழிவுநீர்க் கால்வாயில் நேரடியாக விடுவதைத் தவிர்ப்பீர்.

Avoid disposal of wastages in Construction works of Sand, Cement Concrete by direct in underground drainage



கட்டுமானப் பணிகளில் உபயோகப்படுத்தும் மணல் மற்றும் சிமெண்ட் கலவை போன்ற பொருட்களை பாதாளச் சாக்கடையில் போடுவதைத் தவிர்ப்பீர்.

### மனிதநேயம் காப்பீர் ! உயிரிழப்பைத் தவிர்ப்பீர் !

சென்னை உயர்நீதிமன்ற ஆணைப்படிமும் மற்றும் தமிழக அரசு ஆணைப்படிமும் தனியார் வீடு, பொது மற்றும் தனியார் நிறுவனங்களுக்குச் சொந்தமான கழிவுநீர்த் தொட்டிகளைச் சுத்தம் செய்வதற்கு மனிதர்களை ஈடுபடுத்துவது முழுவதுமாக தடைசெய்யப்பட்டுள்ளது.

கழிவுநீர்த் தொட்டிகளைச் சுத்தம் செய்ய கழிவுநீர் ஊர்தி மற்றும் நீர் இறைக்கும் இயந்திரங்களை உபயோகப்படுத்த வேண்டும் என கோரப்படுகிறது.